

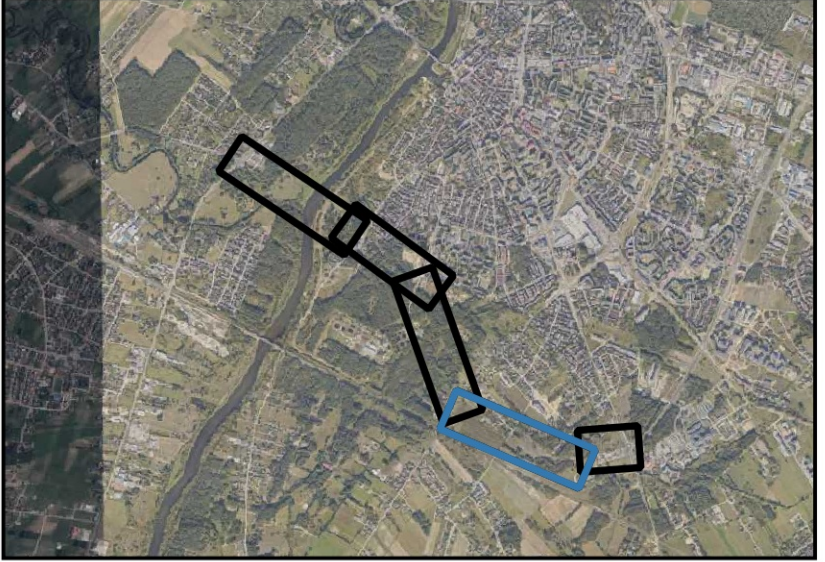
OBJAŚNIENIA

- Oś projektowanej trasy
- Obszar zagrożony podtopieniami
- Punkty badawcze DGI**
 - Otwór wiertniczy
 - Otwór wiertniczy wraz z sondowaniem CPTu
 - Otwór wiertniczy wraz z sondowaniem DPL/FVT
 - Sondowanie CPTu

Warunki geologiczno-inżynierskie

- Korzystne
- Niekorzystne
- Średnio korzystne
- 2,1 Głębokość nawierconego zwierciadła wód gruntowych [m p.p.t.]
- 1,3 Głębokość ustabilizowanego zwierciadła wód gruntowych [m p.p.t.]

SKOROWIDZ



SKALA
0 20 40 m
Układ współrzędnych 2000 strefa 7

| | | |
|------------------|-----------------------------------------------------------------------------------------------------------------------------------------------------------------------------------------------|------------------------------------------------------------------------------------------------------------------------------------------------|
| Inwestor |  Miasto Ostrołęka pl. Gen. J. Bema 1, 07-400 Ostrołęka | |
| Wykonawca |  MPRB  BARG | MP RB Sp. z o.o. ul. prof. M. Życzkowskiego 12, 31-864 Kraków BARG Centrum Sp. z o.o. ul. K. Kaminskiego 28, 05-850 Ożarów Mazowiecki |
| Lokalizacja | gm.: M. Ostrołęka; pow. M. Ostrołęka; woj. mazowieckie | |
| Zadanie | Budowa południowej obwodnicy miasta Ostrołęki wraz z budową obiektu mostowego przez rzekę Narew | |
| Opracowanie | Dokumentacja geologiczno-inżynierska | |
| Tytuł załącznika | Mapa warunków geologiczno-inżynierskich | |
| Opracował: | Imię i nazwisko Monika Nowakowska | Nr. zal. 3.2.4 Skala 1:1 000 |
| | Uprawnienia VII-2119 | Podpis  |
| | Data lipiec 2024 | |